

# 目 录

201. 幼儿园名称：北京蓝莓果运通幼儿园有限公司 .....	1
202. 幼儿园名称：北京红杉幼儿园有限公司 .....	3
203. 幼儿园名称：北京爱贝通景幼儿园有限公司 .....	5
204. 幼儿园名称：北京市美嘉幼儿园有限公司 .....	7
205. 幼儿园名称：北京市通州区未来大脑幼儿园 .....	9
206. 幼儿园名称：北京市蓝莓果晨树幼儿园有限公司 .....	11
207. 幼儿园名称：北京赫斯顿幼儿园有限公司 .....	13
208. 幼儿园名称：北京市通州区乐成幼儿园 .....	15
209. 幼儿园名称：北京格林王国幼儿园有限公司 .....	17
210. 幼儿园名称：北京市运乔蓝天幼儿园 .....	19
211. 幼儿园名称：北京乔瑞幼儿园有限公司 .....	21
212. 幼儿园名称：北京市钧梓幼儿园有限公司 .....	23
213. 幼儿园名称：北京市考拉启赋兴光幼儿园有限公司 .....	25
214. 幼儿园名称：北京市通州区瀚林华馨幼儿园 .....	27
215. 幼儿园名称：北京爱森堡幼儿园有限公司 .....	30
216. 幼儿园名称：北京市通州区宝福幼儿园 .....	32
217. 幼儿园名称：北京未来贝星幼儿园有限公司 .....	34
218. 幼儿园名称：北京市通州区私立树人学校 .....	36
219. 幼儿园名称：北京德阔幼儿园有限公司 .....	39
220. 幼儿园名称：北京市通州区圣克弗斯幼儿园 .....	41

221. 幼儿园名称：北京市通州区金宝幼儿园 .....	44
222. 幼儿园名称：北京市通州区童梦童享幼儿园 .....	47
223. 幼儿园名称：北京市通州区宝福幼儿园教学点 .....	50
224. 幼儿园名称：北京市通州区万花童幼儿园 .....	52
225. 幼儿园名称：北京市通州区爱堡幼儿园 .....	55



201. 幼儿园名称：北京蓝莓果运通幼儿园有限公司

地址：北京市通州区运通花园小区 91 号楼 1 至 3 层全部

邮编：101100

电话：18513149858

北京蓝莓果运通幼儿园有限公司坐落于北京市通州区运通花园小区 91 号楼 1 至 3 层全部，是一所教委审批备案的民办非普惠性幼儿园，办学许可证号 111011261001499，批准时间为 2024 年 7 月。占地面积 6000.74 平方米，建筑面积 3700 平方米，办园规模 12 个教学班。收费标准执行市场调节价，2022 年北京市幼儿园办园质量督导评估认定为合格。

蓝莓果运通幼儿园是一所环境温馨、管理规范的非普惠

性优质幼儿园，秉持打造最有爱的教育核心办园理念，坚持以爱润心、以爱启智，用心呵护每一位幼儿成长，致力于让孩子在温暖、包容、有爱的环境中健康快乐成长。

幼儿园注重构建充满温情的师幼关系，尊重幼儿天性，关注幼儿情感需求，将爱心、耐心、责任心融入日常保教细节，营造安全、舒适、富有童趣的育人氛围，引导孩子学会爱自己、爱他人、爱生活，培育善良、自信、阳光的良好品格。

在办园特色上，园所以生活化、游戏化教学为主，融合多元趣味课程，注重幼儿习惯养成、社交能力、动手能力与综合素质培养；依托丰富的户外游戏、艺术活动、绘本阅读、主题实践等形式，激发幼儿探索欲与创造力；坚持家园共育，搭建高效沟通桥梁，携手家长守护幼儿成长。

园所严格落实卫生保健、安全防护等各项规范，师资队伍专业稳定，教师持证上岗、师德优良，具备扎实的保教经验与教育情怀。多年来，幼儿园深耕幼儿教育，凭借暖心细致的保教服务、规范的园所管理，收获家长高度认可与良好社会口碑。幼儿综合素养稳步提升，家长满意度持续居高，逐步打造成为区域内有温度、有口碑、有品质的有爱幼教品牌。



202. 幼儿园名称：北京红杉幼儿园有限公司

地址：北京市通州区怡乐中路 268，270，272，274，276，278，280，282 号

邮编：101101

电话：19568740820

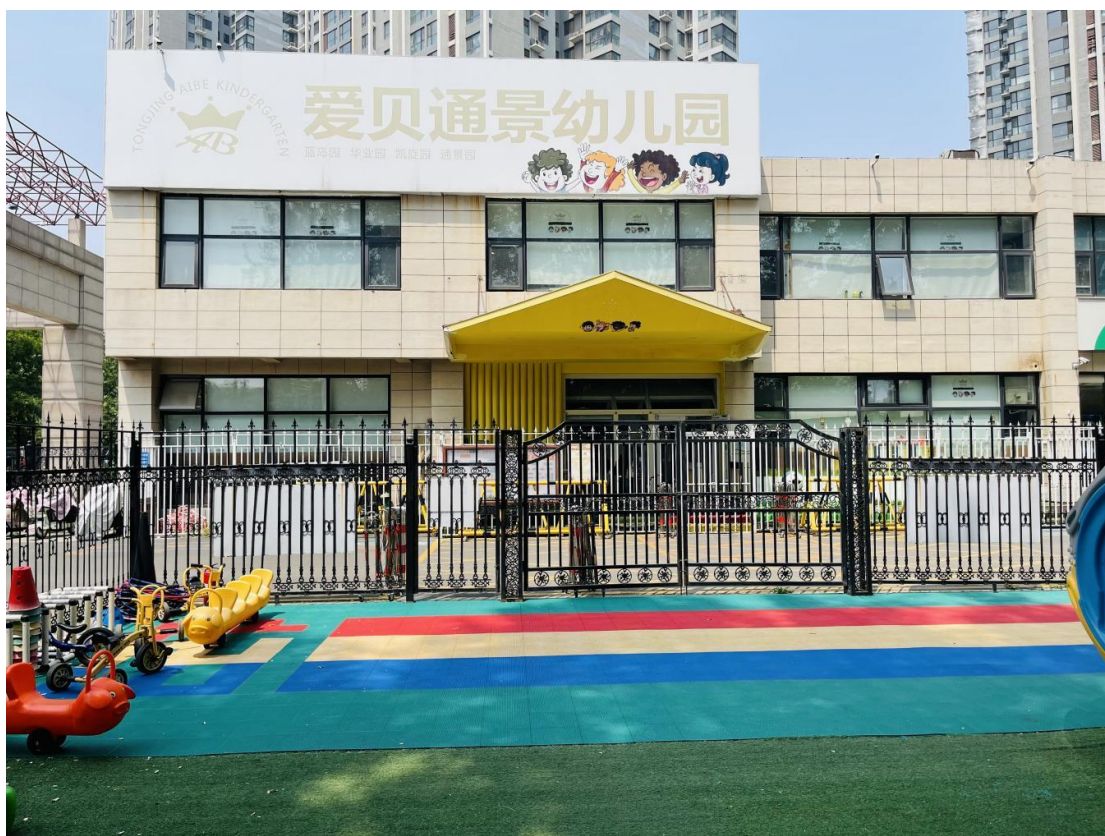
北京红杉幼儿园坐落于北京市通州区怡乐中路 268，270，272，274，276，278，280，282 号，是一所教委审批备案的民办非普惠性幼儿园，办学许可证号 111011261001439，批准时间为 2020 年 4 月。占地面积 1595 平方米，建筑面积 2081.8 平方米，办园规模 9 个教学班。收费标准执行市场调节价，2022 年北京市幼儿园办园质量督导评估认定为合格。

北京红杉幼儿园，以“红杉”命名，传递着一种团队协作与共生共长的生命哲学观，这种哲学观正是基于强有力的“关系力”。教育，不是把所有人变成同一种模样，而是在共生共长中庆祝差异，在差异中允许每一个生命成为更好的自己。

我们会将这种教育精神不断地传承下去，这也是我们红杉幼儿园对教育初心的坚守。北京红杉幼儿园致力于培养具有内在生命力的儿童。内在生命力，是源自内心的好奇心、专注力、独立思考、合作与共情、获得幸福的能力——这些底层素养是让孩子具备适应未来社会、受用一生的核心竞争力。

我们的课程以瑞吉欧项目制学习为核心，融合英文浸润、艺术表达、体能挑战与户外探索，不是简单教给孩子知识和技能，而是支持他们在真实的问题和关系中主动建构经验、发展底层能力，最终成为完整的、有力量的“人”。

我园坚持安全第一原则，园内配有新风交换系统、空调、地暖、消防设施、紫外线消毒装置等设备。公共区域监控全覆盖。自设厨房，明厨亮灶，阳光餐饮。



203. 幼儿园名称：北京爱贝通景幼儿园有限公司

地址：北京市通州区梨园镇京洲园 195 号 1-2 层

邮编：101121

电话：81521361

北京爱贝通景幼儿园有限公司坐落于北京市通州区梨园镇京洲园 195 号 1-2 层,是一所教委审批备案的民办非普惠性幼儿园,办学许可证号 111011261002220,批准时间为 2020 年 9 月。占地面积 1500 平方米,建筑面积 850 平方米,办园规模 8 个教学班。收费标准执行市场调节价。2021 年北京市幼儿园办园质量督导评估认定为合格。

园所以人为本,让孩子成为孩子;共同成长,让教师成为学生。以“一切为了孩子的发展”为宗旨,营造幼儿心中

理想的“快乐大家园”，紧扣五大领域，大力发挥区域角功能，提高幼儿的综合能力。



204. 幼儿园名称：北京市美嘉幼儿园有限公司

地址：北京市通州区群芳一园 114 号楼

邮编：101101

电话：81531300

北京市美嘉幼儿园有限公司坐落于北京市通州区群芳一园 114 号楼,是一所教委审批备案的民办非普惠性幼儿园,办学许可证号 111011261001539,批准时间为 2020 年 4 月。占地面积 1800 平方米,建筑面积 2100 平方米,办园规模 8 个教学班。收费标准执行市场调节价。2021 年北京市幼儿园办园质量督导评估认定为合格。

美嘉幼儿园深度践行瑞吉欧教育理念,以关注幼儿生活、探寻生活真谛为核心办学方向,打造富有温度与童趣的

成长环境，让教育回归孩童本真。

在办园理念上，我园始终坚守儿童本位，坚信幼儿当下的生活即是成长本身，成长并非只为未来铺垫。园所注重搭建多元情感联结，用心呵护师幼、同伴之间真挚情谊，同时引导幼儿亲近自然、融入社会，与世间万物和谐相融。充分尊重幼儿的主体地位，鼓励幼儿主动参与、自主探究，让孩子成为生活与学习的小主人，在亲身实践中释放天性、丰盈心灵。

我园办学特色鲜明，以瑞吉欧教育思想为核心，着重培养幼儿自主能动意识。摒弃传统填鸭式教学模式，依托真实生活场景创设探究式学习氛围，守护幼儿好奇心，引导孩子亲身感知世界、大胆探索未知。依托互动式、体验式教学，帮助幼儿自主构建知识体系，养成独立思考、积极进取的良好心态，在日常成长中树立理想、涵养优良品格。

办园至今，我园凭借先进科学的教育理念与扎实细致的保教服务，赢得了广大家长与社会各界的一致好评。幼儿在自由宽松的成长氛围里，好奇心与创造力得到充分激发，逐步养成乐观自信、勇于探索的优秀品质，综合素养稳步提升。园内教师队伍专业素养不断提升，园所已然形成成熟鲜明的特色教育体系，是助力幼儿健康快乐成长的优质幼教园地。



205. 幼儿园名称：北京市通州区未来大脑幼儿园

地址：北京市通州区梨园镇怡乐西路

邮编：101100

电话：15810488447

北京市通州区未来大脑幼儿园坐落于北京市通州区梨园镇怡乐西路，是一所教委审批备案的民办非普惠性幼儿园，办学许可证号 111011261001380，批准时间为 2020 年 3 月。占地面积 3400 平方米，建筑面积 2000 平方米，办园规模 9 个教学班。收费标准执行市场调节价，2021 年北京市幼儿园办园质量督导评估认定为合格。

未来大脑幼儿园自 2018 年创办以来，始终以“培养强大内心与体魄的牛孩子”为核心理念，在通州区打造了一

座融合全英、自然、戏剧与体能的成长乐园。我们坚信，真正的早期教育不是“灌输知识”，而是让孩子在探索中学会表达、在运动中建立自信、在自然中感知世界，为终身成长打下坚实基础。

采用“全部一层大平层”设计，彻底消除孩子爬楼的安全风险，让活泼好动的孩子能自由奔跑。园内保留了原有的森系风貌，绿树成荫、花草环绕，推门就能接触大自然；还设有超大阳光房，即使遇到阴雨天气，孩子也能在室内晒到充足阳光，享受温暖的活动空间。

教育特色：四大核心优势：沉浸式全英教学：让英语成为“交流工具”，而非“学习任务”；英文戏剧教学：打开性格，让孩子敢表达、会创造；“4+1”自然日模式：把课堂搬进大自然；体能教育：全英体能授课，让孩子“赢在体能起跑线”。



206. 幼儿园名称：北京市蓝莓果晨树幼儿园有限公司

地址：北京市通州区云景东里 349-B

邮编：101100

电话：13051823306

北京市蓝莓果晨树幼儿园有限公司坐落于北京市通州区云景东里 349-B，是一所教委审批备案的民办非普惠性幼儿园，办学许可证号 111011261001529，批准时间为 2026 年 1 月。占地面积 1440 平方米，建筑面积 945 平方米，办园规模 8 个教学班。收费标准执行市场调节价，2021 年北京市幼儿园办园质量督导评估认定为合格。

蓝莓果晨树幼儿园，资质配置优质，凭着专业教师团队打造出 100%好口碑，教研能力过硬，成长体系完善。“爱是

教育本质”“用爱呵护孩子天性，让生命花朵全然绽放”“打造最有爱的教育”等办学理念，牢记“为家庭筑希望，为民族备未来”的神圣使命，立志把蓝莓果打造成“未来领袖的摇篮”。为3至6岁幼儿提供舒适、科学、全面的教育，让孩子们在蓝莓果“爱、真、勤”阳光雨露下，享受一流的知识获取及品格养成，为后续成长奠定科学基础。



207. 幼儿园名称：北京赫斯顿幼儿园有限公司

地址：通州区九棵树 145 号 2 幢、3 幢、4 幢 1 层、6 幢

邮编：101100

电话：80819299

北京赫斯顿幼儿园坐落于北京市通州区九棵树 145 号 2 幢、3 幢、4 幢 1 层、6 幢，是一所教委审批备案的民办非普惠性幼儿园，办学许可证号 111011261001469，批准时间为 2020 年 3 月。占地面积 5000 平方米，建筑面积 2870 平方米，办园规模 10 个教学班。收费标准执行市场调节价，2021 年北京市幼儿园办园质量督导评估认定为合格。

幼儿园始终立足于“尊重孩子、理解家长、感恩伙伴、回报社会”的办园理念。为孩子创设温馨、自主、开放、探

索的环境，促进幼儿健康快乐地成长，设置了图书室、科学室、厨育室等专用活动室。我园不断提升校园文化内涵，引领教师围绕文化建设、制度完善、课程建设、师资培养等进行了一系列实践探索，夯实幼儿园的园本课程建设，结合特色课程拓展研究，提升在区域中影响力。近三年来获得的集体荣誉：荣获华人教育家大会 2018-2019 年度华人信赖儿童教育品牌，荣获第九届华人榜企业工匠精神奖，荣获北京市通州区红十字会颁发我园为抗击新冠病毒感染肺炎疫情捐助善举的荣誉证书。

作为推进全球化视野的创新型幼儿园，让孩子从小具备一颗中国的心世界的眼，沟通中国与世界。根据本园实际，制定了符合幼儿园发展特点的共同性课程，使课程园本化，修订课程实施操作细则，提升课程品质。在课程实施过程中重视引导教师坚持基础课程的实践，体现目标明确、操作性强、检查可测。促使教师反思自身的课程实施能力，强化质量，推进了园本课程的规范化、优质化。以教研组为单位，以“优化一日活动、规范课程实施”为切入点，针对各个环节的目标适切、过程有效、方式创新开展了大小教研的联动研究。此项研究将班级三维保教人员共同纳入其中，针对“保教结合有效性”共同研讨，分析班级班本化特点与策略，及时调整保教工作的重点，寻找解决方法，从保教合一角度，提高班级一日活动的质量。



208. 幼儿园名称：北京市通州区乐成幼儿园

地址：北京市通州区怡乐南街 16 号院 8 号楼-1 层

邮编：101100

电话：87181725

北京市通州区乐成幼儿园坐落于北京市通州区怡乐南街 16 号院 8 号楼-1 层,是一所教委审批备案的民办非普惠性幼儿园,办学许可证号 111011261002480,批准时间为 2024 年 8 月。占地面积 3949 平方米,建筑面积 5025 平方米,办园规模 9 个教学班。收费标准执行市场调节价。

北京市通州区乐成幼儿园坐拥超过 3 万平方米的专属美学公园,致力于让每个孩子都能拥有积极美好的人生,学会做人、学会生活、学会学习、学会创造。精心规划的园所空

间，将孩子、家庭与更广泛的社区紧密联结，携手打造一个快乐、包容、互助友爱的美好社区。

北京市通州区乐成幼儿园采用乐成幼儿教育体系，融合瑞吉欧教育理念，秉持“生活即教育”的教育思想，同时依托乐成教育 20 年积淀的丰富幼儿教育经验，坚持以孩子为中心，引导幼儿开展自主性学习，让孩子在亲近自然中热爱生活，在探索实践中绽放创造力。

在园期间，孩子们能在无边界的学习空间中开展探究式“玩中学”，在无处不在的阅读氛围里探索世界，在互动式创客空间中体验科技与艺术的融合，充分发挥自身的创造力与想象力，成长为快乐自信、乐于探索的学习者。



209. 幼儿园名称：北京格林王国幼儿园有限公司

地址：北京市通州区梨园镇小街三队村委会南 300 米

邮编：101101

电话：13910757374

北京格林王国幼儿园坐落于北京市通州区梨园镇小街三队村委会南 300 米，是一所教委审批备案的民办（非普惠性）幼儿园，办学许可证号 111011261001549，批准时间为 2020 年 5 月。占地面积 2900 平方米，建筑面积 1900 平方米，办园规模 10 个教学班。（非普惠性幼儿园填写）收费标准执行市场调节价，2021 年北京市幼儿园办园质量督导评估认定为合格。

园所相关情况：格林王国幼儿园位于通州土桥物美超市

旁，设有 10 个教学班，配备综合体验馆、故事留声机、童话小镇、云朵面包坊、道具美工室、绘本创造间、小动物喂养区和种植园等一系列充满无限想象和童趣的设置，让人仿佛进入了童话世界。我园在职教师均为大专及以上学历，100%达到规定任职资格，全体教师以良好的职业道德热爱幼教事业。忠于职责、为人师表、工作认真、热心服务，体现出我园一支高素质、高水平、富有朝气的师资队伍。



210. 幼儿园名称：北京市运乔蓝天幼儿园

地址：通州区乔庄东区运乔嘉园

邮编：101101

电话：60523333

北京市运乔蓝天幼儿园坐落于通州区乔庄东区运乔嘉园，是一所教委审批备案的民办非普惠性幼儿园，办学许可证号 111011265000160，批准时间为 2001 年 12 月。占地面积 3100 平方米，建筑面积 2580 平方米，办园规模 9 个教学班。收费标准执行市场调节价，2019 年北京市幼儿园办园质量督导评估认定为 B 等级。

我园遵循以“幼”为本、以“爱”为纲的教育理念，秉承鲁迅先生“教育根植于爱”的教育观，建设具有东方文化

属性的国际化幼儿园。

我园设置了全面均衡的教学体系，园本课程以立人主题课程、立人早作探究、立人五大专室、中华传统文化为核心，融入跨学科英文主题课程、项目制英文探究等国际课程，结合多领域社会实践活动，构建幼儿全方位、立体知识体系。

通过探究式教学方法，结合多种教学形式，为幼儿提供多种学习机会，鼓励幼儿在生活中发现问题，在真实场景中使用科学思维模式解决问题。实现“尊个性而张精神”的教育目标，致力于培养自立能力、内心充盈、善识美行，兼具东方文化底蕴和世界胸怀的菁英人才。

以“立人教育体系”为核心，融贯中西，通过游戏和探究式教学方式，激发孩子内在好奇心和求知欲，让孩子在积极主动地探索中构建认知，在快乐安全的环境中成长。

我园以教育、游乐、生态相融合，打造了一个主题明确、功能多元、材料科学的户外探索的教学环境、构成了一个集自然、生态、童趣、探索为一体的儿童成长乐园。



211. 幼儿园名称：北京乔瑞幼儿园有限公司

地址：通州区兴光三街 9 号院 25 号楼 1 层 101

邮编：101111

电话：18001256510

北京乔瑞幼儿园有限公司坐落于通州区兴光三街 9 号院 25 号楼 1 层 101，是一所教委审批备案的民办非普惠性幼儿园，办学许可证号 111011261001609，批准时间为 2020 年 4 月。占地面积 1343.82 平方米，建筑面积 903.82 平方米，办园规模 7 个教学班。收费标准执行市场调节价，2021 年北京市幼儿园办园质量督导评估认定为合格。

乔瑞幼儿园以自有房产、按月收费、独立食堂、文教签外教等为办园特色，标准规范管理，运营良好，抗风险能力

强！

乔瑞幼儿园始终以尊重、平等、友爱为基石，深耕幼儿教育领域的同时，用心服务每一位家长。我们坚信，优质的幼儿教育离不开家园同心的携手同行，因此始终秉持真诚沟通、贴心服务的理念，全力搭建家园共育的坚实桥梁。

乔瑞幼儿园以“全维成长”为核心，打造 IEC 幼儿英语沉浸式课程与特色体能课程双驱动教学体系，将语言习得、能力培养、体质锤炼深度融合，为托、小、中、大各年龄段幼儿提供科学进阶的成长方案，夯实国际视野与综合素养根基。

家长口碑高度认可。办园以来始终坚守初心、用心办园，凭借细致的保育服务、专业的教学质量和暖心的育人氛围，收获广大家长一致好评与高度信赖。家长口碑相传，入园认可度、满意度常年居高，成为周边家长心中放心、安心、省心的优质幼儿园。

荣誉锦旗满载肯定。多年来，因老师耐心负责、细心呵护孩子、用心教育陪伴，多次收到家长自发赠送的感谢锦旗。每一面锦旗都是家长对园区管理、师资爱心、教学服务的真实认可，更是对幼儿园办学品质的最高褒奖。

社会口碑深入人心。凭借优良园风、规范管理和暖心服务，在片区树立了良好的园所形象，依靠家长口口相传，形成良好社会口碑，赢得社区及社会各界的广泛赞誉。



212. 幼儿园名称：北京市钧梓幼儿园有限公司

地址：通州区台湖镇外朗营村 244 号

邮编：101100

电话：61528577

北京市钧梓有幼儿园有限公司坐落于通州区台湖镇外朗营村 244 号,是一所教委审批备案的民办非普惠性幼儿园,办学许可证号 111011261001909,批准时间为 2021 年 4 月。占地面积 5000 平方米,建筑面积 2560 平方米,办园规模 11 个教学班。收费标准执行市场调节价,2021 年北京市幼儿园办园质量督导评估认定为合格。

我园的教学理念,核心是“蒙氏为基、美德为魂、思维为先”,以“想在做前”为核心驱动,兼顾沉浸式双语与幼

小衔接，培养全面且具有独立品格的孩子。

正统蒙氏教育：以儿童为中心，提供有准备的环境，设置蒙氏生活、感官、语言、数学、文化五大功能区，采用3-6岁混龄教学，尊重个体差异与发展节奏。

品格与美德培育：美德融入一日环节，在环境中熏陶，培养孩子自信、独立、友善、感恩等品质，奠定人格基础。

思维培养：鼓励孩子先思考、再行动，面对问题主动寻求解决方案，形成思维闭环，激发创造力。

沉浸式双语环境：日常互动与课堂多语言切换，培养纯正语感与跨文化交流能力。

多元特色课程：涵盖创意科学手工、奥尔夫音乐、北京城市研学、户外全英体适能等，拓宽视野与实践能力。

核心理念口号：先思考、再思考、最优思考。培养积极的探究者、勇敢的表达者、友善的担当者、健康的合作者。

从我园走出的小朋友们也确实做到了勇敢、自信、独立、善良、有担当，他们也都能很好地适应小学生活，成为坚毅美好，心怀世界的世界小公民。

以蒙氏教育为底色，用美德温润人格，用思维赋能未来，在双语环境中助力孩子全面成长。



213. 幼儿园名称：北京市考拉启赋兴光幼儿园有限公司

地址：通州区兴光五街 8 号 3 幢 101

邮编：101111

电话：80801528

北京市考拉启赋兴光幼儿园有限公司坐落于通州区兴光五街 8 号 3 幢 101，是一所教委审批备案的民办非普惠性幼儿园，办学许可证号 111011261001979，批准时间为 2020 年 5 月。占地面积 1100 平方米，建筑面积 880 平方米，办园规模 8 个教学班。收费标准执行市场调节价，2021 年北京市幼儿园办园质量督导评估认定为合格。

我园设有舞蹈教室、科学实验室、美工教室等五个专业活动教室，并拥有宽敞的户外活动场地，为孩子们提供了充足的探索与运动空间。园所现有 4 个教学班，在园幼儿 51

名，教职工 14 人。严格按照“两教一保”配置，确保精细化照护。9 名专任教师专业合格率达 100%，完全符合北京市教委的高标准要求。依托地处亦庄新城李宁中心的地理优势，幼儿园将李宁集团的体育资源深度融入教育，形成了独特的“体育+教育”办园特色。课程上，采用全日贯穿的“全人习惯养成课程”，在日常点滴中培养孩子的良好品格与综合素养。师资方面，中、外教师联合教学，为孩子提供优质的语言环境。此外，园所开设丰富的趣味课程与社团活动，激发孩子在科技、艺术等领域的兴趣。致力于为职场父母提供无忧的教育支持，真正做到为儿童成长助力，为企业员工解忧。



214. 幼儿园名称：北京市通州区瀚林华馨幼儿园

地址：通州区台湖镇次渠大街 19 号

邮编：101111

电话：69505829

北京市通州区瀚林华馨幼儿园坐落于通州区台湖镇次渠大街 19 号，是一所教委审批备案的民办非普惠性幼儿园，办学许可证号 111011261000240，批准时间为 2004 年 7 月。占地面积 4280.77 平方米，建筑面积 3390 平方米，办园规模 12 个教学班。收费标准执行市场调节价，2019 年北京市幼儿园办园质量督导评估认定为 B 等级。

办园指导思想：全面贯彻党的教育方针，以《幼儿园工作规程》《幼儿园管理条例》为依据，恪守学前教育办学规

范与行业标准。秉持品质立园、特色兴园、内涵强园的办学原则，深耕高品质学前教育，坚持规范化管理、精细化保教、个性化培育。

办园理念：一切为了孩子，为了孩子的一切，为了一切孩子。以爱为基，以育为本，呵护健康、培育习惯、启迪智慧、塑造品格，让孩子在温暖有爱的园所里快乐自在成长，让家长安心托付、倍感信赖。

办园目标：涵养童真童趣 培育健全人格 打造精品园所 铸就品质幼教。

办园特色：本园以蒙台梭利教育为特色，尊重孩子天性与个体发展差异，精心创设自主探索、自由操作的成长环境。遵循幼儿身心发展规律，让孩子在自主实践、专注探究中收获成长，着力培养幼儿独立、自律、自信、友善的优良品格，助力幼儿全面和谐发展。

本园为民办非普惠性幼儿园，坚守专业办园、品质育人初心，坚持高端品质办学、精细化保教服务，主打特色教育与个性化培育，专注打造高品质学前教育品牌，满足家长对优质特色幼教的多元需求。

园内管理规范严谨，严格落实保教教研、校园安全、卫生保健、膳食营养等各项管理制度，常态化筑牢安全防护防线，无安全责任事故，顺利通过各级年度年检与专项督导检查。

师资队伍稳定精良、全员持证上岗，常态化开展园本教研、专业研修与素养提升培训，持续精进保教专业能力。搭建多元化沟通互动平台，用心做教育、用爱伴成长。



215. 幼儿园名称：北京爱森堡幼儿园有限公司

地址：北京市通州区景盛北一街 17 号院 104 号楼

邮编：101149

电话：15321528616

北京爱森堡幼儿园有限公司坐落于北京市通州区马驹桥镇景盛北一街 17 号院 104 号楼，是一所教委审批备案的民办非普惠性幼儿园，办学许可证号 111011261001729，批准时间为 2020 年 5 月。占地面积 2000 平方米，建筑面积 1200 平方米，办园规模 9 个教学班。收费标准执行市场调节价，2021 年北京市幼儿园办园质量督导评估认定为合格。

我园秉持“以爱为源、以童为本、因材施教、全面发展”的办园理念，尊重儿童天性，遵循 3-6 岁儿童身心发展规律，

注重习惯养成、品格培养与能力启蒙，让孩子在玩中学、学中玩中，健康快乐成长。

办园特色上，园所构建“生活化+游戏化+探究式+双语化”的主题课程体系，融入自然美育、绘本阅读、体能运动、传统文化启蒙等多元内容，让孩子在玩中学、做中长；配备专业持证师资团队，教师耐心细心、师德为先，用心呵护每一位幼儿的个性化发展；园内活动场地宽敞，功能教室、游乐设施配套完善，全方位保障幼儿健康快乐成长。

开园以来，园所规范办园、科学管理；凭借精细化的保教服务、鲜明的双语特色与暖心的育人氛围，收获了广大家长与教育主管部门的良好口碑，致力于办成让孩子开心、家长放心、社会满意的优质民办非普惠幼儿园。



216. 幼儿园名称：北京市通州区宝福幼儿园

地址：北京市通州区玉桥西路 1 号

邮编：101100

电话：69545541

北京市通州区宝福幼儿园坐落于北京市通州区玉桥西路 1 号,是一所教委审批备案的民办非普惠性幼儿园,办学许可证号 111011263000150,批准时间为 2024 年 6 月。占地面积 2600 平方米,建筑面积 2500 平方米,办园规模 17 个教学班。收费标准执行市场调节价,2019 年北京市幼儿园办园质量督导评估认定为 B 等级。

北京市宝福幼儿园是经北京市通州区教育委员会正式批准成立的一所民办幼儿园。幼儿园坚持高品质办园特色,

融合成熟的高瞻教育体系，秉承宝福教育的精髓是给予孩子全身心投入的爱，关注每个幼儿独特的个性发展，着力培养儿童具有良好的礼仪教养方式，高品位的美学欣赏能力，高情商的人格品质，具有创造幸福能力的未来人。配合国际审美的内观设计，创设国际化游戏环境。教室阳光充足、配备新风系统，时刻保持室内空气清新、日照充足。宽敞的户外运动场地，配有高尔夫训练设施，体适能活动教具等。园区设有多元化的独立多功能室，包括幼儿绘本馆与多功能剧场、室内体能馆；干净明亮的阳光营养厨房，为幼儿提供了营养搭配、色香味美的餐食。



217. 幼儿园名称：北京未来贝星幼儿园有限公司

地址：通州区翠景北里 20 号楼 1 至 2 层 101

邮编：101121

电话：13693057686/81516825

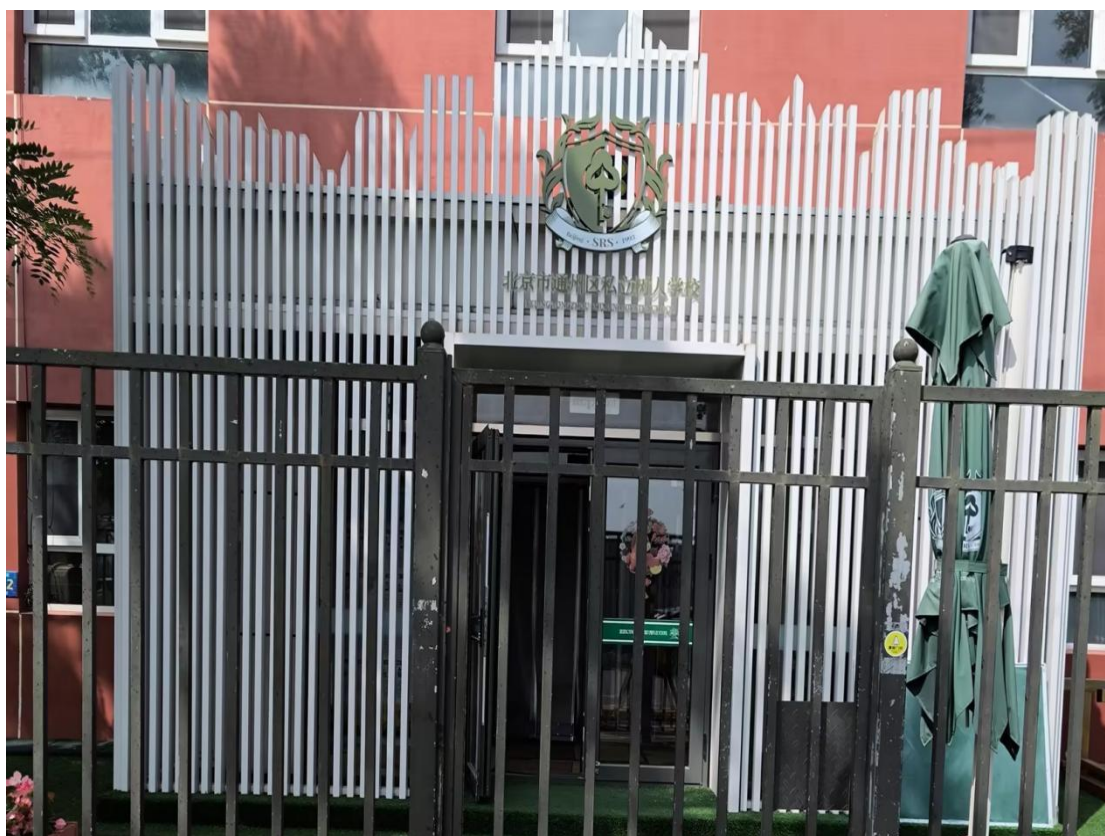
北京未来贝星幼儿园有限公司坐落于北京市通州区翠景北里 20 号楼 1 至 2 层 101, 是一所教委审批备案的民办非普惠性幼儿园, 办学许可证号教民 111011261001809, 批准时间为 2020 年 6 月。占地面积 2841.82 平方米, 建筑面积 1368.47 平方米, 办园规模 8 个教学班。收费标准执行市场调节价, 2022 年北京市幼儿园办园质量督导评估认定为合格。

园所现有 105 名幼儿, 教职员工 30 人, 未来贝星幼儿

园秉承“生而有光，行之未来”的办园理念，坚守“教育自然发生，生命自然成长”的教育核心，坚信每个孩子都有与生俱来的成长力量，始终遵循幼儿身心发展规律，摒弃功利化教育，以尊重、包容、守护的教育初心，让教育顺应孩子天性，助力每一个生命自然舒展、向阳成长。

作为国际化双语幼儿园，园所以瑞吉欧教育理念为课程根基，打造本土化扎根、国际化视野的多元化特色课程体系，构建专属保教模式。课程深度融合瑞吉欧儿童本位教育精髓，倡导在自然场景、生活情境、自主探索中实现教育的自然渗透，让孩子在沉浸式双语环境中提升语言能力，在多元探究活动中激发内在潜能。课程全面覆盖语言认知、艺术创造、逻辑思维、社会交往、身心素养等成长维度，既深耕本土文化教育，厚植幼儿家国情怀与本土认知，又接轨国际化教育标准，拓宽孩子全球视野，全方位助力幼儿综合素养提升与心智成熟发展，实现幼儿全面且有个性化的成长。

办园至今，园所凭借科学的教育理念、特色化双语瑞吉欧课程、精细化暖心保教，赢得广大家长与社会各界的高度认可。幼儿自主探索能力、心智素养、双语能力得到全面提升，师资团队在瑞吉欧课程教研、双语教学实践中成果颇丰，园所保教质量稳步提升，成功打造出有温度、有特色、高品质的幼教品牌，用专业教育守护孩子自然成长，点亮每一颗童心的未来之光。



218. 幼儿园名称：北京市通州区私立树人学校

地址：北京市通州区宋庄镇小堡南区甲1号

邮编：101118

电话：17813192448

北京市通州区私立树人学校坐落于北京市通州区宋庄镇小堡南区甲1号，是一所教委审批备案的民办非普惠性幼儿园。办学许可证号11101123300010，批准时间为2001年4月。占地面积7862平方米，建筑面积611平方米，办园规模6个教学班。收费标准执行市场调节价，2021年北京市幼儿园办园质量督导评估认定为合格。

树人幼儿园是原北京师范大学实验小学校长尤素香及北京民族大学幼儿园园长曹美婵创办。是一所全日制校中

园，采用小班制教学，招收 3—6 岁的中外籍幼儿。

师资设置为两教一保，每班配备中外教老师各一名。同时配备相关专业学科老师，全园中外籍教师皆拥有丰富的教学经验以及合格的幼教资格。外教严格按照北京市外专局的聘用标准选聘，皆具备学士以上学位及幼教资质，持工作签证上岗，为幼儿营造沉浸式的教育体验。

办园理念：

“共创成长活力社区”

树人幼儿园不仅是一个幼儿学习的空间，更致力于构建一个儿童与成人共同学习、共同成长的活力社区。园所重视家庭参与，倡导家庭成为积极的教育合作伙伴，共同为孩子营造健康、安全、有趣且支持全面发展的教育环境。

办园特色：

### 1. 三语沉浸式教学

- 依托 3-6 岁语言发展黄金期，每班提供中英法三语学习环境，配备全天跟班英语外教，营造全英文交流氛围。

### 2. 全方位体能锻炼体系

- 每日 2.5 小时户外活动，由班级教师组织。
- 棒球活动，由专业棒协教练授课。
- 跑酷课程，与第三方体能机构合作，开展跑酷活动。

### 3. 多元艺术启蒙课程

- 家长艺术家进课堂：园内众多家长为职业艺术家，

定期邀请家长走进课堂，带领孩子体验不同艺术形式。

- 美术馆研学活动：依托园所所在地——宋庄小堡艺术村及周边上百家美术馆，定期组织孩子走进美术馆，赏析中外艺术家优秀作品，在实地观展中打开认知艺术之门。



219. 幼儿园名称：北京德闳幼儿园有限公司

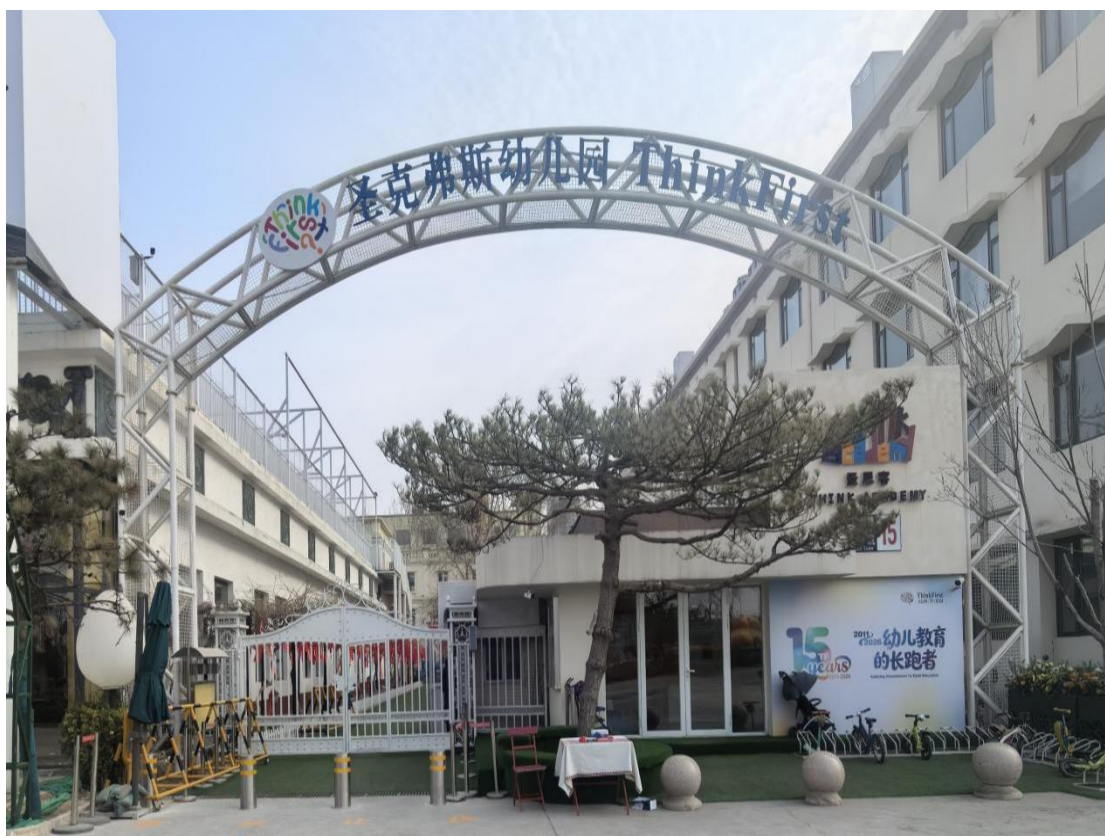
地址：北京市通州区壁富路鲁能格拉斯小镇榆滨芳苑商1号楼，5号楼

邮编：101100

电话：80836906

北京市通州区德闳幼儿园坐落于北京市通州区壁富路鲁能格拉斯小镇榆滨芳苑商1号楼，5号楼，是一所教委审批备案的民办非普惠性幼儿园，办学许可证号111011261002429，批准时间为2021年8月。占地面积16000平方米，建筑面积6408平方米，办园规模10个教学班。收费标准执行市场调节价，2022年北京市幼儿园办园质量督导评估认定为合格。

北京德闳学校 15 年一贯制国际化双语教育体系的学前教育，为 3 - 6 岁幼儿提供小班、中班、大班全日制教育。幼儿园秉持“学生为先，全人教育”理念，以双语双文化为核心，融合中国《3 - 6 岁儿童学习与发展指南》与英国 EYFS 早期教育体系，采用中外双主教全天跟班、沉浸式双语浸润模式，注重探究式学习、传统文化浸润、艺术素养与户外探索，助力幼儿全面发展。校园配套完善，共享剧院、体育馆、图书馆、STEAM 中心、户外探索区等优质设施；师资经集团全球选聘，专业多元，师生比约 1:6，保障个性化陪伴与高质量教学。作为德威教育集团姐妹校，幼儿园依托全球资源与成熟办学经验，实现与德闳小学部无缝衔接，致力于培养兼具中华文化根基与国际视野、自信从容的未来学习者，为孩子奠定扎实的成长基础。



220. 幼儿园名称：北京市通州区圣克弗斯幼儿园

地址：通州区滨河路 1 号月亮河城堡公寓 6、7 号楼

邮编：101100

电话：80852856

北京市通州区圣克弗斯幼儿园坐落于通州区滨河路 1 号月亮河城堡公寓 6、7 号楼，是一所教委审批备案的民办非普惠性幼儿园，办学许可证号 111011261001090，批准时间为 2015 年 3 月。占地面积 3100 平方米，建筑面积 4840 平方米，办园规模 12 个教学班。收费标准执行市场调节价，2019 年北京市幼儿园办园质量督导评估认定为 B 等级。

圣克弗斯幼儿园是由创意儿童心理学及早期教育领域专家联合打造的高端园所，专注服务重视教育、尊重成长规

律、愿意用心陪伴孩子的优质家庭。我们坚持为孩子创设专业、适宜、有温度的成长环境，让每一位孩子都能在自由、松弛、被尊重的氛围中，舒展天性、自信成长。

我园始终坚持先进的教育理念，坚信思维能力是决定孩子一生的核心素养。我们秉持“思维指引行为，行为养成习惯，习惯造就性格，性格决定命运”的教育准则，从小培养孩子独立思考与创新突破的高阶能力。

我们深耕0至6岁幼儿成长规律，坚持教育的本质是激发潜能、唤醒天赋，而非机械灌输知识。根据0至3岁直接动作思维、3至5岁形象思维、5至6岁逻辑思维的发展特点，分阶段、系统化开展思维启蒙，让孩子养成乐于思考、敢于创造的良好习惯，扎实构建终身受益的思维体系。

园所注重孩子全方位均衡发展，实现智力、非智力能力与创造力同步提升。在认知层面，全面培养孩子观察力、专注力、记忆力、理解力、语言表达及学习思维能力；在品格层面，培育孩子善良勇敢、自律有序、责任感恩、谦让包容的优良品质；并以智力与品格为根基，培养孩子多角度思考、创造性解决问题的能力，助力孩子拥有向善、向上的人格力量与独立生存能力。

办园以来，园所先后获评优秀组织单位、AAA传染病规范化管理机构、AAAA级社会组织、平安校园，是通州区民办教育协会副会长单位，以规范办学、专业教学、用心育人，

陪伴孩子高质量成长。



221. 幼儿园名称：北京市通州区金宝幼儿园

地址：通州区运河东堤东侧运潮减河南侧交汇处 8 号楼、11 号楼、芙蓉园 515 号楼

邮编：101100

电话：89537329

北京市通州区金宝幼儿园坐落于通州区运河东堤东侧运潮减河南侧交汇处 8 号楼、11 号楼、芙蓉园 515 号楼，是一所教委审批备案的民办非普惠性幼儿园，办学许可证号 111011261000961，批准时间为 2011 年 9 月。占地面积 2898 平方米，建筑面积 2783 平方米，办园规模 11 个教学班。收费标准执行市场调节价，2020 年北京市幼儿园办园质量督导评估认定为 C 等级。

办园理念：教育无他，爱与榜样、办园特色：方案教学+自然教育。金宝幼儿园始终秉持以儿童为中心，让教育自然发生的核心办园理念，深耕学前教育领域，以自然教育+方案教学为双核心特色，打造城市中稀缺的自然生态化成长空间，致力于培养自信独立、乐于探索、心怀共情，兼具国际视野与本土情怀的新时代世界小公民。

园区打造近三千平方米原生态自然教育场地，规划森林探索区、树屋乐园、有机种植园、沙水秘境、户外体能拓展区，打破封闭教室的局限，让幼儿在自然中感知四季变化、观察生命成长、尽情释放探索天性。

课程体系摒弃传统填鸭式教学，以幼儿兴趣为出发点，开展项目式深度学习，融合自然探究、创意艺术、食育生活、体能拓展核心课程。通过生活化习惯培养、沉浸式自然体验、多元化艺术表达，全面提升幼儿自主学习、问题解决、社交共情与创新创造能力，坚守因材施教原则，尊重每一位幼儿的独特天性与成长节奏。

在成长照护方面，园区坚持精细化养育与高品质教育协同发展，严格落实科学膳食标准，定制分龄专属食谱与过敏幼儿专属餐食方案，从生活自理、情绪引导、规则建立、自主管理等细节入手，全方位守护幼儿身心健康。同时搭建完善的家园共育平台，通过亲子实践活动、家长成长课堂、家园协同育人行动，凝聚家园教育合力，让优质教育延伸至家

庭，陪伴幼儿平稳、快乐、全面地度过珍贵的学前成长时光。



222. 幼儿园名称：北京市通州区童梦童享幼儿园

地址：北京市通州区九棵树玉兰湾3号楼南侧20米

邮编：101121

电话：13581771345

北京市通州区童梦童享幼儿园坐落于北京市通州区九棵树玉兰湾3号楼南侧20米,是一所教委审批备案的民办非普惠性幼儿园,办学许可证号111011261002520,批准时间为2025年12月。占地面积1950平方米,建筑面积2421.61平方米,办园规模9个教学班,收费标准执行市场调节价。

北京市通州区童梦童享幼儿园位于城市副中心通州区九棵树商业居住繁华地段,交通便利。为了能给孩子们提供更好的学习与生活环境,采用了目前国际最为严格的“芬兰

S1”级装修标准，地热采暖，集成新风系统（Honeywell）保证氧气浓度、持续过滤PM2.5为孩子们提供了一个空气清新、洁净的整体环境。户外双区域综合设施，为孩子们提供专业、安全的户外活动环境。为中国2-6岁儿童提供与真实年龄匹配的教育目标。秉承“玩以致学，学以致用”的教育理念，支持孩子们从现实世界采集素材，培养孩子探究问题，解决问题的能力。幼儿园不仅设置了多元化的课程教育体系。每年更是借助世界多元文化节日，让孩子们通过参与体验的过程感知世界文化，建立世界观。孩子们在体验活动中，建立自信、学会协作，让孩子们感受到每一个人都值得被尊重，被重视。

教育源于生活，安全首当其冲。在规范性办园的要求下，童梦童享幼儿园早晚接送园高峰期均有派出所及保安人员值班警员执勤。从管理到专业的食材供应商，教育委员会专业的指导和监管渗透到了园所的方方面面，为孩子提供最无微不至的呵护。

园长陪餐、留样72小时、每日出入库制度、过敏性体质幼儿、回族幼儿单独备餐等制度。多样化的餐点和丰富的饮食选择，保证孩子的营养，为成长保驾护航。餐点注重食材的营养保留，采用适宜孩子的烹饪方式进行制作，坚决禁止使用各种食品添加剂。

陪伴，一定是童年最好的礼物，我们这所有“温度”的

幼儿园，童梦童享幼儿园期待你的到来！



223. 幼儿园名称：北京市通州区宝福幼儿园教学点

地址：北京市通州区北苑南路 44 号院金源泉小区 1 号楼北侧 30 米

邮编：101100

电话：80812188

北京市通州区宝福幼儿园教学点坐落于北京市通州区北苑南路 44 号院金源泉小区 1 号楼北侧 30 米,是一所教委审批备案的民办非普惠性幼儿园,办学许可证号 111011263000150,批准时间为 2025 年 12 月。占地面积 2300 平方米,建筑面积 1791 平方米,办园规模 6 个教学班,收费标准执行市场调节价。

园舍场地和设施符合建设部门、教育部门所规定的标

准，办园场所有合法手续，有符合要求的户外活动场地，有合法有效的租赁合同。教职工 26 人，其中专任教师均有教师资格证书。园舍符合抗震要求和消防安全要求，可以用于开办幼儿园。本园遵守国家宪法、法律和政策规定，遵守社会道德风尚，不以营利为目的，引进和吸收先进的教育思想、教育方法、管理方法和现代化的教育教学手段，坚持面向全体普通幼儿的高质量、可持续性、全面发展的教育思想，营造优良的教育环境，使全体幼儿身心健康、和谐、全面、高质量地发展。



224. 幼儿园名称：北京市通州区万花童幼儿园

地址：北京市通州区怡乐园一区 38 号楼东侧（幼儿园）1 至 3 层全部

邮编：101121

电话：81552998/17810222125

北京市通州区万花童幼儿园坐落于北京市通州区怡乐园一区 38 号楼东侧（幼儿园）1 至 3 层全部，是一所教委审批备案的民办非普惠性幼儿园，办学许可证号：111011261002490，批准时间为 2025 年 12 月。占地面积 1003.15 平方米，建筑面积 3194.53 平方米，办园规模 9 个教学班。收费标准执行市场调节价。

万花童幼儿园，坐落于北京城市副中心·通州区新华联

南区，是一所深耕幼儿教育、面向未来成长的高品质智慧幼儿园。我们始终坚持以幼儿为本，始于快乐终于智慧为教育理念，培养健康之体，智慧之脑，博爱之心为教育目标，为成长奠基，让世界更美好。

### 一、高端硬件 舒适育人环境

幼儿园建筑面积 3000 多平方米，在“开放式教育”课程的模式下，所有教室坐北朝南，精心开设 9 个标准化班级，每班专属配套独立活动室、静谧睡眠室、男女分厕洗手间、专属衣帽间，分区清晰、功能齐全，环境宽敞明亮，全方位满足孩子的需求。

### 二、优质师资 精细化贴心陪护

秉持小班化精品办学理念，每班限额 20-30 名幼儿，标配 3-4 名专业保教老师，所有教职师资持证上岗、经验丰富、爱心满满，用心关注每一个孩子，因材施教、悉心照顾，保障幼儿在园安全与快乐。

### 三、多元课程 全面赋能成长

打造系统化、多元化、特色化精品课程体系，能力培养、素质塑造，全方位挖掘孩子潜能，助力综合素养全面提升。

- 国家课标五大领域核心课程，夯实幼儿成长基础
- 专属强脑酷跑特色课程，强健幼儿体魄
- TP 趣味动手实践课程，培养动手能力与创新思维
- AB 数学思维启蒙课程，开发逻辑思维，启迪智慧

- 经典阅读启蒙课程，养成阅读习惯，积淀文学素养
- 特色博雅课堂，涵养品行，提升综合素养
- 个性化培养课程，尊重天性，发掘孩子专属特长

丰富的活动设计，主题式的亲子互动，拓展孩子的视野，多方位的体验成长过程。



225. 幼儿园名称：北京市通州区爱堡幼儿园

地址：北京市通州区怡乐中街 149 号 1 幢

邮编：101121

电话：13621357605

北京市通州区爱堡幼儿园坐落于北京市通州区怡乐中街 149 号 1 幢，是一所教委审批备案的民办非普惠性幼儿园，办学许可证号 111011261002510，批准时间为 2025 年 12 月。占地面积 2500 平方米，建筑面积 1529.44 平方米，办园规模 7 个教学班。收费标准执行市场调节价。

爱堡幼儿园以爱为底色、尊重天性、启智润心为核心，秉持“爱筑童年，堡护成长”，坚守儿童立场，让每个孩子自由、温暖与尊重中探索世界、健康成长，为终身发展奠

基。

### 办园特色

1. 生态体验教学：打造 1200 m<sup>2</sup>教学空间与 1000 m<sup>2</sup>户外场地，设沙池、高尔夫球场、轮滑场地等，融合自然教育，鼓励幼儿动手实践、感知生命。
2. 双语+多元课程：英文老师口语浸润，搭配蒙台梭利课程、创意美术课程、科学文化课程、阅读思维等课程系统化，兼顾趣味与能力培养。
3. 专业师资护航：核心团队含英语专八教师、10 年+教龄体智能教师，以耐心与专业点亮幼儿潜能。
4. 温馨家园共育：构建常态化沟通机制，开展亲子活动，形成教育合力。

### 主要成绩

- 2026 年 2 月获通州区民政局批准成立，办学规范、资质齐全。
- 开园即获周边家长高度认可，口碑优良，社区美誉度高。
- 师资团队专业稳定，课程体系完善，保教质量获得主管部门肯定。
- 园区环境安全生态，获评北京市通州区普惠性民办幼儿园，提供优质学位。